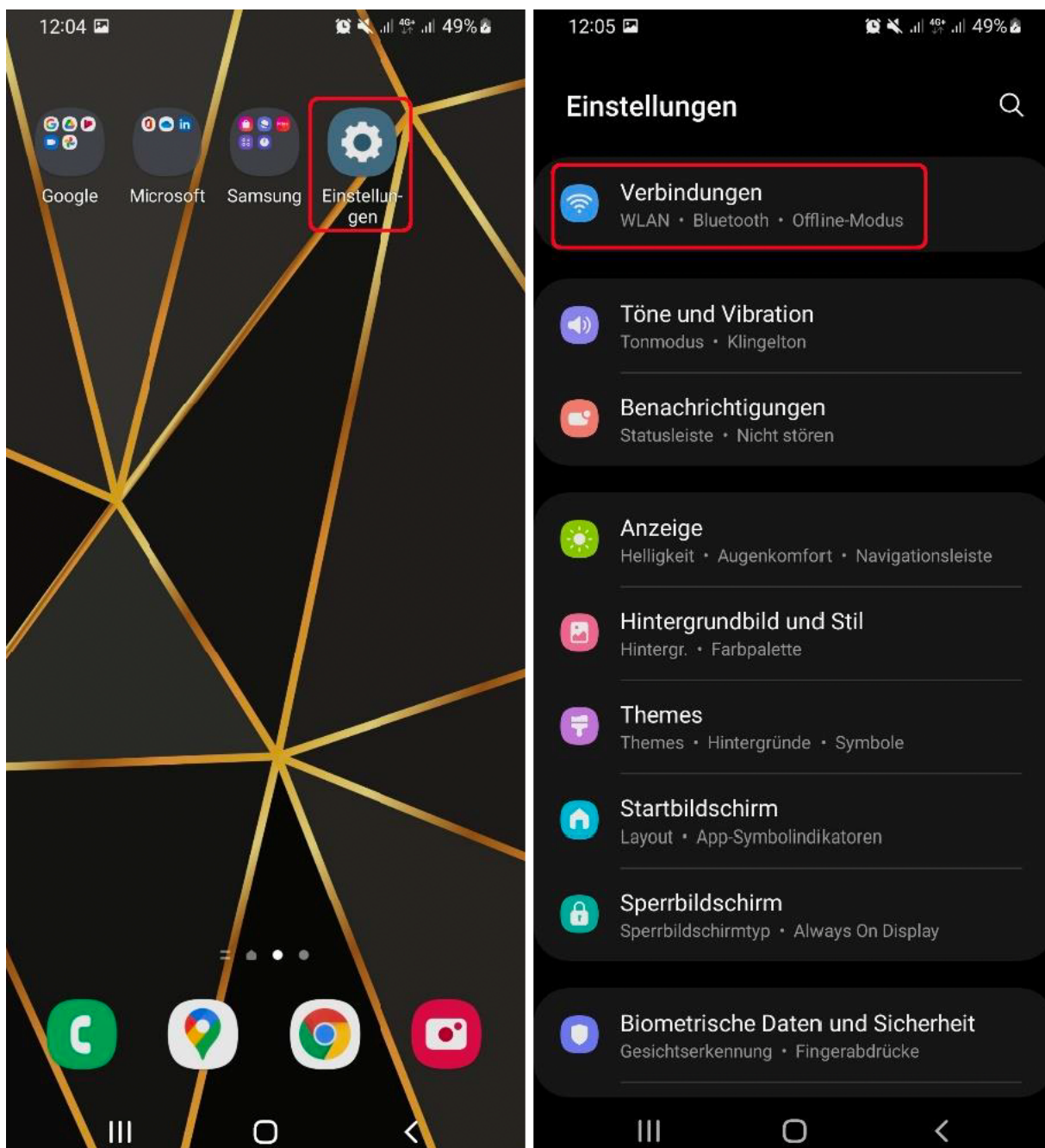


## Die HoT eSIM in Ihrem Android-Gerät

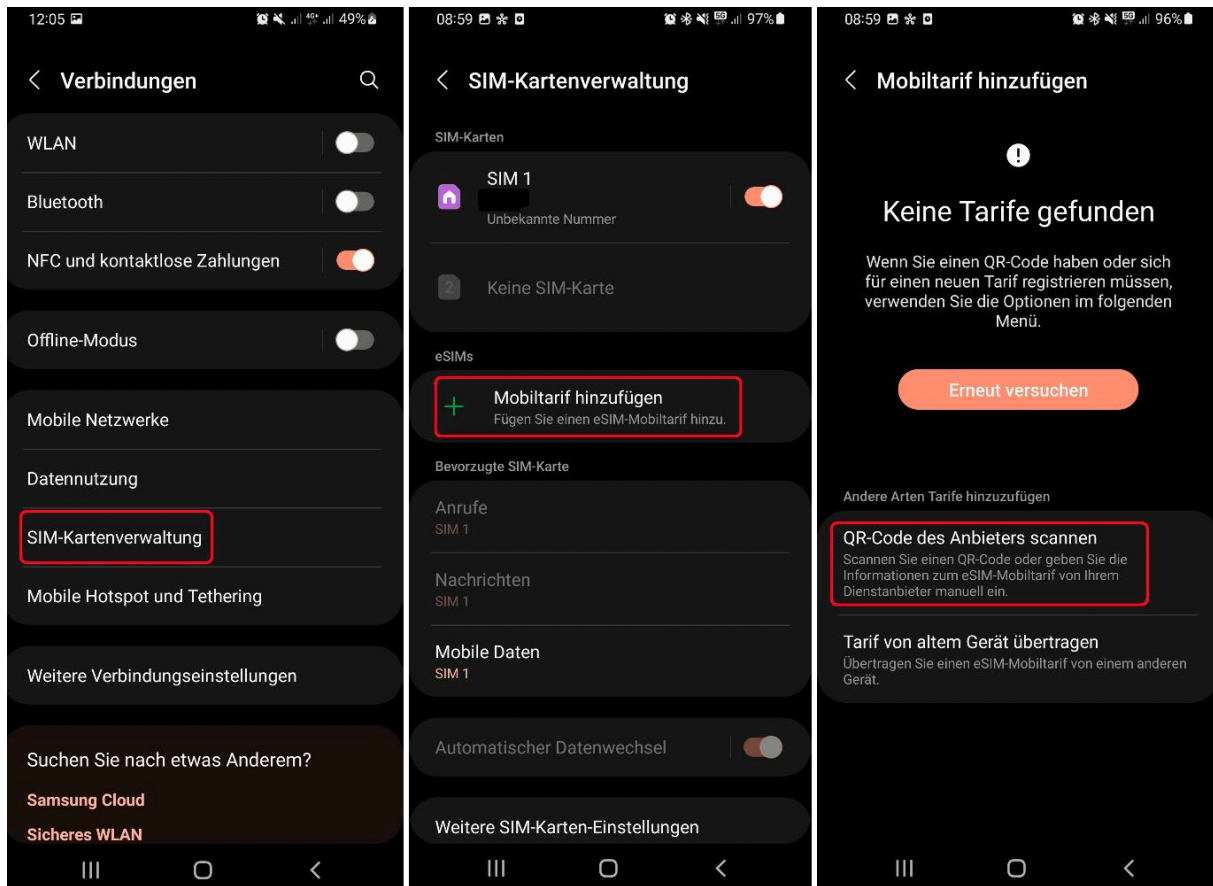
Mit der HoT eSIM können Sie bis zu 2 SIM-Karten gleichzeitig in Ihrem Gerät verwenden. Diese Anleitung zeigt Ihnen, wie Sie die HoT eSIM in Ihrem Gerät installieren und welche Einstellungen Sie zusätzlich vornehmen können.

Bitte stellen Sie zuerst sicher, dass Ihr Endgerät mit dem Internet verbunden ist – dies kann mittels einer WLAN-Verbindung oder einer bereits eingelegten SIM-Karte erfolgen. Wählen Sie nun die Einstellungen und danach die Option „Verbindungen“ aus:



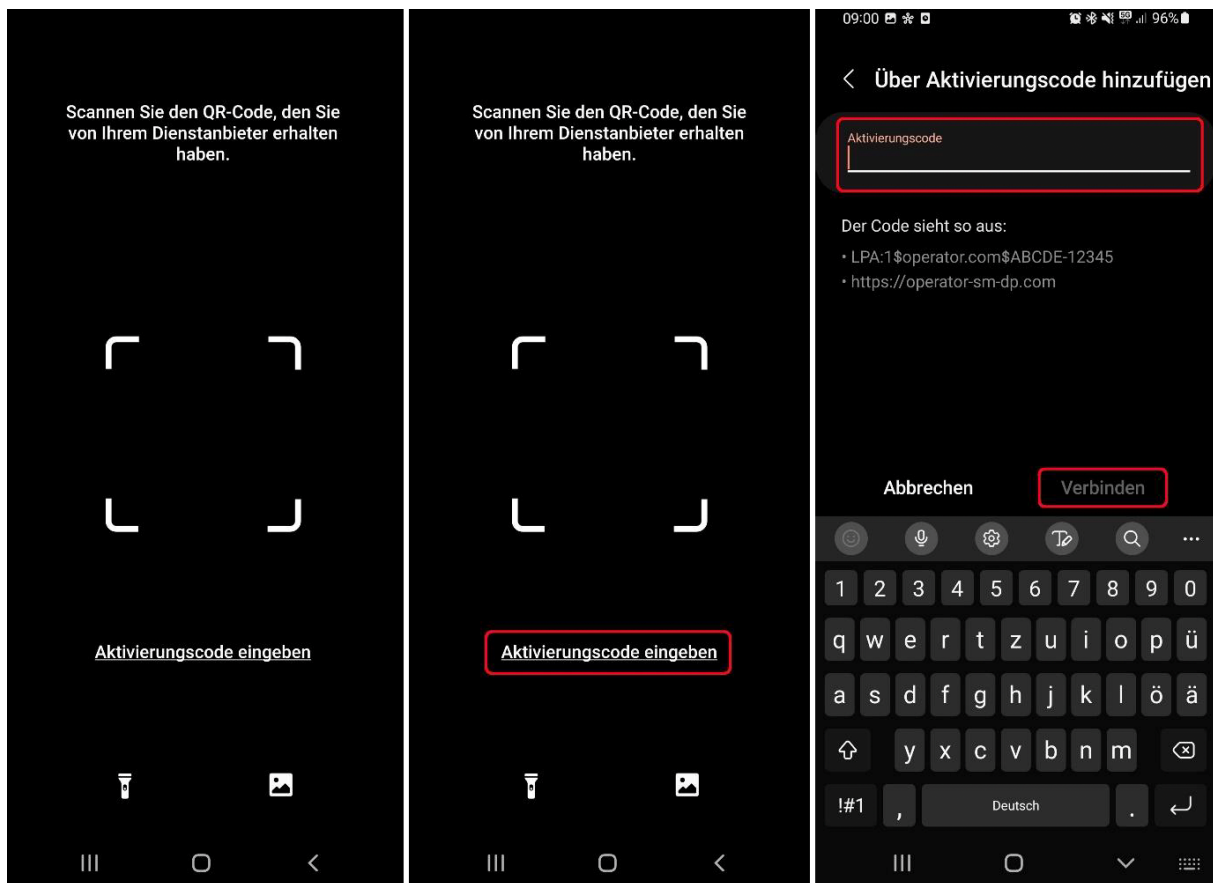


Öffnen Sie den Menüpunkt „SIM-Kartenverwaltung“ und klicken Sie zum Installieren der eSIM auf „Mobiltarif hinzufügen“ im Abschnitt „eSIMs“, danach auf „QR-Code des Anbieters scannen“:



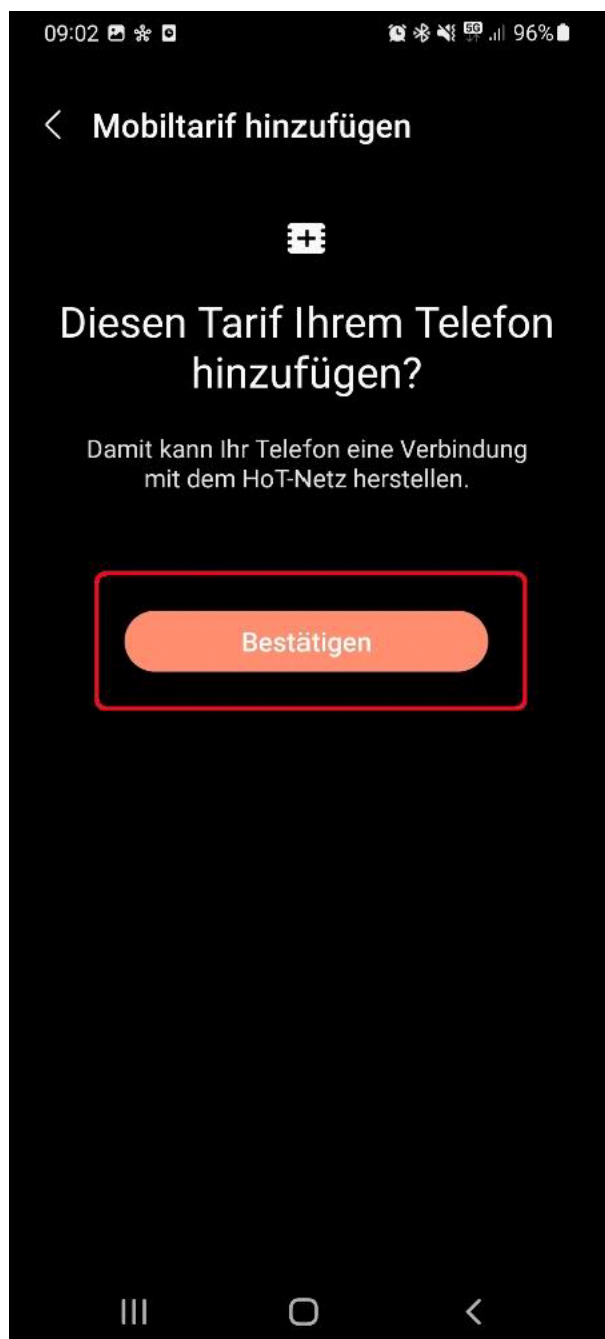


Es öffnet sich nun die Kamera. Hier können Sie den QR-Code, den Sie von uns bekommen haben, einscannen. Alternativ kann der Aktivierungscode auch manuell eingegeben werden:





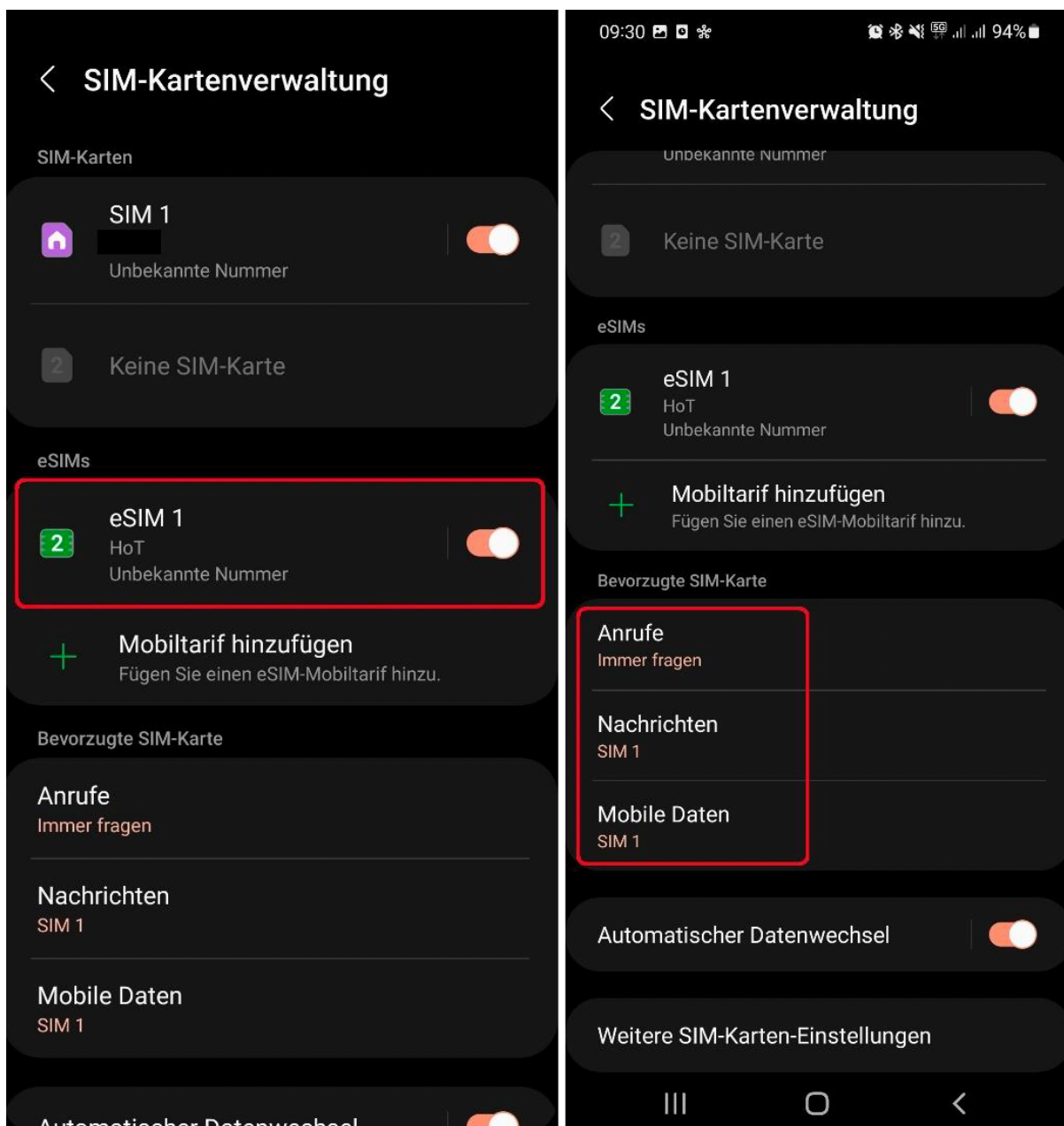
Nach dem Einscannen oder der Eingabe des Aktivierungscodes muss noch bestätigt werden, dass Sie die eSIM hinzufügen möchten – klicken Sie hier einfach „Bestätigen“. Es kann dann einige Zeit dauern, bis die Einrichtung abgeschlossen ist, bitte verlassen Sie währenddessen nicht die Einstellungen.





Und schon ist Ihre HoT eSIM erfolgreich auf Ihrem Gerät installiert! In der Übersicht der SIM-Kartenverwaltung sollte diese angezeigt werden. Hier können Sie die eSIM auch aktiv oder inaktiv schalten.

Darunter finden Sie nun auch die Einstellungen für den Fall, dass sie 2 SIM-Karten in Ihrem Gerät verwenden. Sie können festlegen, über welche SIM-Karte ausgehende Anrufe und SMS erfolgen und über welche SIM-Karte mobile Daten verwendet werden sollen.



Falls Sie von Ihrer physischen HoT SIM-Karte auf die eSIM gewechselt haben, entfernen Sie bitte die physische SIM-Karte aus Ihrem Gerät, da diese durch den Tausch deaktiviert wurde.